
Ma.Gi.

di Magnati Antonio
Produzione cerniere metalliche

Catalogo cerniere metalliche a nastro
Misure standard

Ferro - Ferro
Ferro - Ottone

Introduzione

La ditta Ma.Gi. specializzata in lavorazioni metalliche, ha da anni deciso di orientare la propria attività alla produzione di cerniere metalliche.

L'esperienza maturata nel corso degli anni ci ha portati a riuscire a gestire il processo lavorativo necessario all'ottenimento del prodotto finito, dall'approvvigionamento delle materie prime alla spedizione del prodotto finito, tutto all'interno del nostro stabilimento.

Lamierati e tondini ricevono una prima trasformazione a seguito di lavorazioni quali taglio, punzonatura, trancia.

Il semilavorato a questo punto riceve le fondamentali lavorazioni di sagomatura che danno forma alla cerniera.

Fase finale della produzione è l'assemblaggio della cerniera finita.

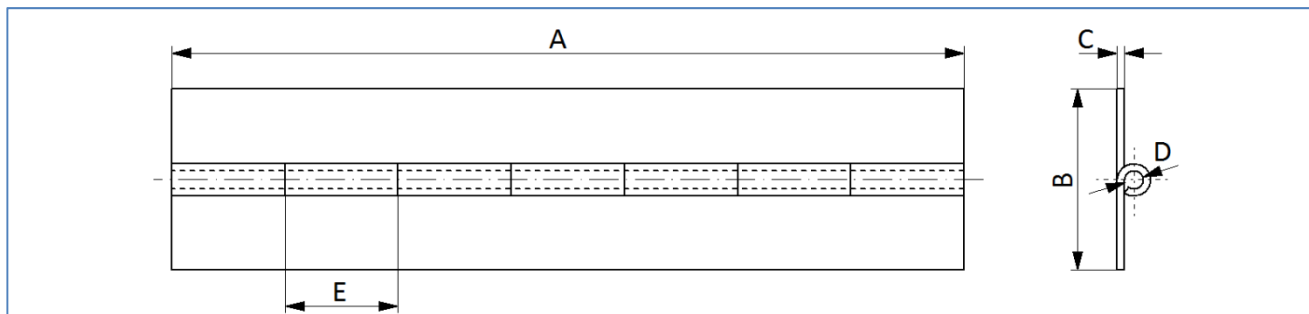
Il presente catalogo riporta una parte della nostra produzione definita da misure "standard" esclusivamente per soddisfare le esigenze più comuni.

Tuttavia il ciclo di lavoro adottato, non essendo vincolato da attrezzature e lavorazioni dedicate alla produzione di una particolare tipologia di prodotto, ci mette nelle condizioni di poter produrre qualunque tipologia di cerniera.

Le misure di seguito riportate quindi non dovranno vincolare la scelta della cerniera più adatta alle vostre esigenze.

Per un approfondimento dell'argomento consigliamo la consultazione del catalogo "Cerniere a disegno".

Cerniera a nastro	Lunghezze	100 - 2000 mm
Simmetrica	Larghezze	30-40-50 mm
Materiale	Ferro Sp. 1,5 mm	Anima in Ferro o Ottone ϕ 4 mm



A	B	C	D	E	Lamiera	Spina	Finitura
2000	30-40-50	1,5	4	30	Ferro	Fe-Ott	Decapata
1900	30-40-50	1,5	4	30	Ferro	Fe-Ott	Decapata
1800	30-40-50	1,5	4	30	Ferro	Fe-Ott	Decapata
1700	30-40-50	1,5	4	30	Ferro	Fe-Ott	Decapata
1600	30-40-50	1,5	4	30	Ferro	Fe-Ott	Decapata
1500	30-40-50	1,5	4	30	Ferro	Fe-Ott	Decapata
1400	30-40-50	1,5	4	30	Ferro	Fe-Ott	Decapata
1300	30-40-50	1,5	4	30	Ferro	Fe-Ott	Decapata
1200	30-40-50	1,5	4	30	Ferro	Fe-Ott	Decapata
1100	30-40-50	1,5	4	30	Ferro	Fe-Ott	Decapata
1000	30-40-50	1,5	4	30	Ferro	Fe-Ott	Decapata
900	30-40-50	1,5	4	30	Ferro	Fe-Ott	Decapata
800	30-40-50	1,5	4	30	Ferro	Fe-Ott	Decapata
700	30-40-50	1,5	4	30	Ferro	Fe-Ott	Decapata
600	30-40-50	1,5	4	30	Ferro	Fe-Ott	Decapata
500	30-40-50	1,5	4	30	Ferro	Fe-Ott	Decapata
400	30-40-50	1,5	4	30	Ferro	Fe-Ott	Decapata
300	30-40-50	1,5	4	30	Ferro	Fe-Ott	Decapata
200	30-40-50	1,5	4	30	Ferro	Fe-Ott	Decapata
100	30-40-50	1,5	4	30	Ferro	Fe-Ott	Decapata

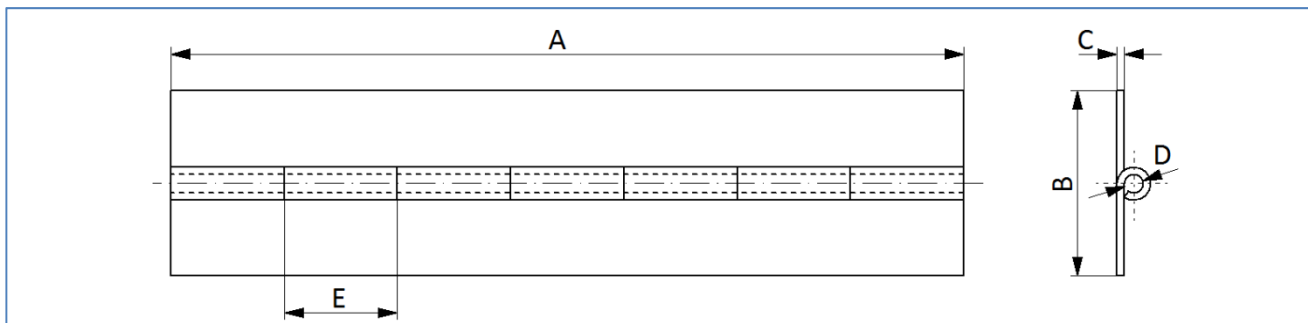
Note:

Esempi compilazione codice

Spessore	ϕ anima	Larghezza/2	Larghezza/2	Lunghezza	Mat. Cerniera	Mat. anima
15	04	15	15	1900	F	F
15	04	20	20	1000	F	O
15	04	25	25	0300	F	F

*Per cerniere con misure, lavorazioni e materiali fuori standard consultare il catalogo "Cerniere a disegno".

Cerniera a nastro	Lunghezze	100 - 2000 mm
Simmetrica	Larghezze	30-40-50-60-70 mm
Materiale	Ferro Sp. 1,5 mm	Anima in Ferro o Ottone \varnothing 5 mm



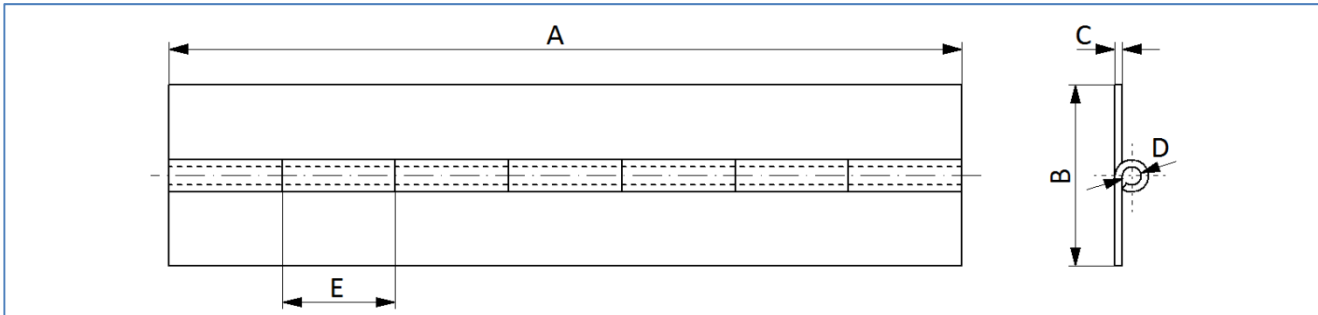
A	B	C	D	E	Lamiera	Spina	Finitura
2000	30-40-50-60-70	1,5	5	30	Ferro	Fe-Ott	Decapata
1900	30-40-50-60-70	1,5	5	30	Ferro	Fe-Ott	Decapata
1800	30-40-50-60-70	1,5	5	30	Ferro	Fe-Ott	Decapata
1700	30-40-50-60-70	1,5	5	30	Ferro	Fe-Ott	Decapata
1600	30-40-50-60-70	1,5	5	30	Ferro	Fe-Ott	Decapata
1500	30-40-50-60-70	1,5	5	30	Ferro	Fe-Ott	Decapata
1400	30-40-50-60-70	1,5	5	30	Ferro	Fe-Ott	Decapata
1300	30-40-50-60-70	1,5	5	30	Ferro	Fe-Ott	Decapata
1200	30-40-50-60-70	1,5	5	30	Ferro	Fe-Ott	Decapata
1100	30-40-50-60-70	1,5	5	30	Ferro	Fe-Ott	Decapata
1000	30-40-50-60-70	1,5	5	30	Ferro	Fe-Ott	Decapata
900	30-40-50-60-70	1,5	5	30	Ferro	Fe-Ott	Decapata
800	30-40-50-60-70	1,5	5	30	Ferro	Fe-Ott	Decapata
700	30-40-50-60-70	1,5	5	30	Ferro	Fe-Ott	Decapata
600	30-40-50-60-70	1,5	5	30	Ferro	Fe-Ott	Decapata
500	30-40-50-60-70	1,5	5	30	Ferro	Fe-Ott	Decapata
400	30-40-50-60-70	1,5	5	30	Ferro	Fe-Ott	Decapata
300	30-40-50-60-70	1,5	5	30	Ferro	Fe-Ott	Decapata
200	30-40-50-60-70	1,5	5	30	Ferro	Fe-Ott	Decapata
100	30-40-50-60-70	1,5	5	30	Ferro	Fe-Ott	Decapata

Note:

Esempi compilazione codice						
Spessore	\varnothing anima	Larghezza/2	Larghezza/2	Lunghezza	Mat. Cerniera	Mat. anima
15	05	15	15	1700	F	F
15	05	20	20	1100	F	O
15	05	25	25	0600	F	F
15	05	30	30	0200	F	O
15	05	35	35	0800	F	F

*Per cerniere con misure, lavorazioni e materiali fuori standard consultare il catalogo "Cerniere a disegno".

Cerniera a nastro	Lunghezze	100 - 2000 mm
Simmetrica	Larghezze	30-40-50-60-70 mm
Materiale	Ferro Sp. 2 mm	Anima in Ferro o Ottone \varnothing 5 mm



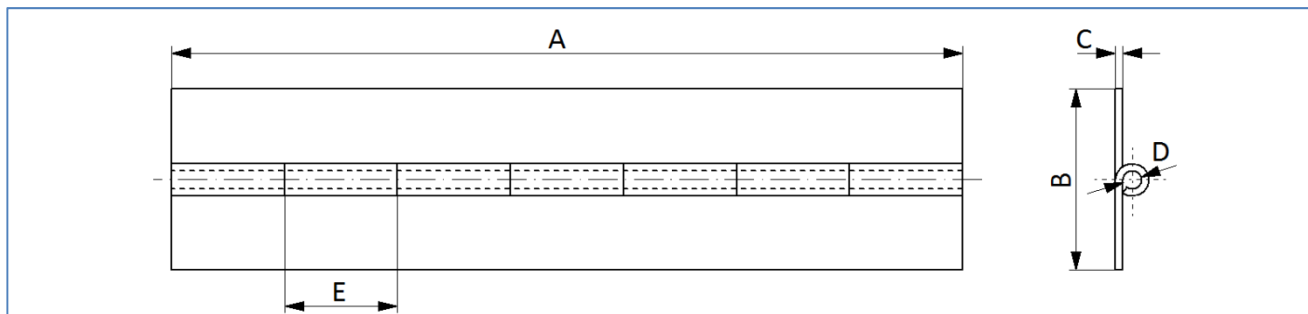
A	B	C	D	E	Lamiera	Spina	Finitura
2000	30-40-50-60-70	2	5	30	Ferro	Fe-Ott	Decapata
1900	30-40-50-60-70	2	5	30	Ferro	Fe-Ott	Decapata
1800	30-40-50-60-70	2	5	30	Ferro	Fe-Ott	Decapata
1700	30-40-50-60-70	2	5	30	Ferro	Fe-Ott	Decapata
1600	30-40-50-60-70	2	5	30	Ferro	Fe-Ott	Decapata
1500	30-40-50-60-70	2	5	30	Ferro	Fe-Ott	Decapata
1400	30-40-50-60-70	2	5	30	Ferro	Fe-Ott	Decapata
1300	30-40-50-60-70	2	5	30	Ferro	Fe-Ott	Decapata
1200	30-40-50-60-70	2	5	30	Ferro	Fe-Ott	Decapata
1100	30-40-50-60-70	2	5	30	Ferro	Fe-Ott	Decapata
1000	30-40-50-60-70	2	5	30	Ferro	Fe-Ott	Decapata
900	30-40-50-60-70	2	5	30	Ferro	Fe-Ott	Decapata
800	30-40-50-60-70	2	5	30	Ferro	Fe-Ott	Decapata
700	30-40-50-60-70	2	5	30	Ferro	Fe-Ott	Decapata
600	30-40-50-60-70	2	5	30	Ferro	Fe-Ott	Decapata
500	30-40-50-60-70	2	5	30	Ferro	Fe-Ott	Decapata
400	30-40-50-60-70	2	5	30	Ferro	Fe-Ott	Decapata
300	30-40-50-60-70	2	5	30	Ferro	Fe-Ott	Decapata
200	30-40-50-60-70	2	5	30	Ferro	Fe-Ott	Decapata
100	30-40-50-60-70	2	5	30	Ferro	Fe-Ott	Decapata

Note:

Esempi compilazione codice						
Spessore	\varnothing anima	Larghezza/2	Larghezza/2	Lunghezza	Mat. Cerniera	Mat. anima
20	05	15	15	1700	F	F
20	05	20	20	1100	F	O
20	05	25	25	0600	F	F
20	05	30	30	0200	F	O
20	05	35	35	0800	F	F

*Per cerniere con misure, lavorazioni e materiali fuori standard consultare il catalogo "Cerniere a disegno".

Cerniera a nastro	Lunghezze	100 - 2000 mm
Simmetrica	Larghezze	30-40-50-60-70 mm
Materiale	Ferro Sp. 2 mm	Anima in Ferro o Ottone \varnothing 6 mm



A	B	C	D	E	Lamiera	Spina	Finitura
2000	30-40-50-60-70	2	6	30	Ferro	Fe-Ott	Decapata
1900	30-40-50-60-70	2	6	30	Ferro	Fe-Ott	Decapata
1800	30-40-50-60-70	2	6	30	Ferro	Fe-Ott	Decapata
1700	30-40-50-60-70	2	6	30	Ferro	Fe-Ott	Decapata
1600	30-40-50-60-70	2	6	30	Ferro	Fe-Ott	Decapata
1500	30-40-50-60-70	2	6	30	Ferro	Fe-Ott	Decapata
1400	30-40-50-60-70	2	6	30	Ferro	Fe-Ott	Decapata
1300	30-40-50-60-70	2	6	30	Ferro	Fe-Ott	Decapata
1200	30-40-50-60-70	2	6	30	Ferro	Fe-Ott	Decapata
1100	30-40-50-60-70	2	6	30	Ferro	Fe-Ott	Decapata
1000	30-40-50-60-70	2	6	30	Ferro	Fe-Ott	Decapata
900	30-40-50-60-70	2	6	30	Ferro	Fe-Ott	Decapata
800	30-40-50-60-70	2	6	30	Ferro	Fe-Ott	Decapata
700	30-40-50-60-70	2	6	30	Ferro	Fe-Ott	Decapata
600	30-40-50-60-70	2	6	30	Ferro	Fe-Ott	Decapata
500	30-40-50-60-70	2	6	30	Ferro	Fe-Ott	Decapata
400	30-40-50-60-70	2	6	30	Ferro	Fe-Ott	Decapata
300	30-40-50-60-70	2	6	30	Ferro	Fe-Ott	Decapata
200	30-40-50-60-70	2	6	30	Ferro	Fe-Ott	Decapata
100	30-40-50-60-70	2	6	30	Ferro	Fe-Ott	Decapata

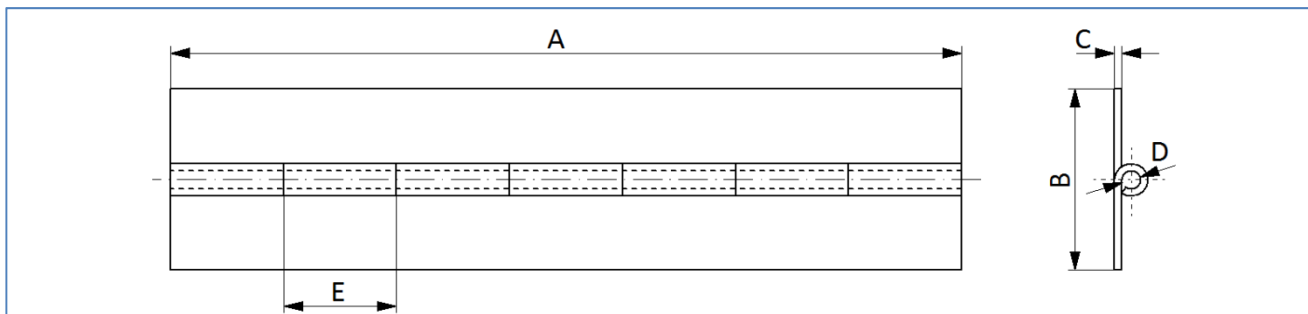
Note:

Esempi compilazione codice

Spessore	\varnothing anima	Larghezza/2	Larghezza/2	Lunghezza	Mat. Cerniera	Mat. anima
20	06	15	15	1700	F	O
20	06	20	20	1100	F	F
20	06	25	25	0600	F	O
20	06	30	30	0200	F	F
20	06	35	35	0800	F	O

*Per cerniere con misure, lavorazioni e materiali fuori standard consultare il catalogo "Cerniere a disegno".

Cerniera a nastro	Lunghezze	100 - 2000 mm
Simmetrica	Larghezze	50-60-70-80-90 mm
Materiale	Ferro Sp. 2,5 mm	Anima in Ferro o Ottone \varnothing 8 mm



A	B	C	D	E	Lamiera	Spina	Finitura
2000	50-60-70-80-90	2,5	8	30	Ferro	Fe-Ott	Decapata
1900	50-60-70-80-90	2,5	8	30	Ferro	Fe-Ott	Decapata
1800	50-60-70-80-90	2,5	8	30	Ferro	Fe-Ott	Decapata
1700	50-60-70-80-90	2,5	8	30	Ferro	Fe-Ott	Decapata
1600	50-60-70-80-90	2,5	8	30	Ferro	Fe-Ott	Decapata
1500	50-60-70-80-90	2,5	8	30	Ferro	Fe-Ott	Decapata
1400	50-60-70-80-90	2,5	8	30	Ferro	Fe-Ott	Decapata
1300	50-60-70-80-90	2,5	8	30	Ferro	Fe-Ott	Decapata
1200	50-60-70-80-90	2,5	8	30	Ferro	Fe-Ott	Decapata
1100	50-60-70-80-90	2,5	8	30	Ferro	Fe-Ott	Decapata
1000	50-60-70-80-90	2,5	8	30	Ferro	Fe-Ott	Decapata
900	50-60-70-80-90	2,5	8	30	Ferro	Fe-Ott	Decapata
800	50-60-70-80-90	2,5	8	30	Ferro	Fe-Ott	Decapata
700	50-60-70-80-90	2,5	8	30	Ferro	Fe-Ott	Decapata
600	50-60-70-80-90	2,5	8	30	Ferro	Fe-Ott	Decapata
500	50-60-70-80-90	2,5	8	30	Ferro	Fe-Ott	Decapata
400	50-60-70-80-90	2,5	8	30	Ferro	Fe-Ott	Decapata
300	50-60-70-80-90	2,5	8	30	Ferro	Fe-Ott	Decapata
200	50-60-70-80-90	2,5	8	30	Ferro	Fe-Ott	Decapata
100	50-60-70-80-90	2,5	8	30	Ferro	Fe-Ott	Decapata

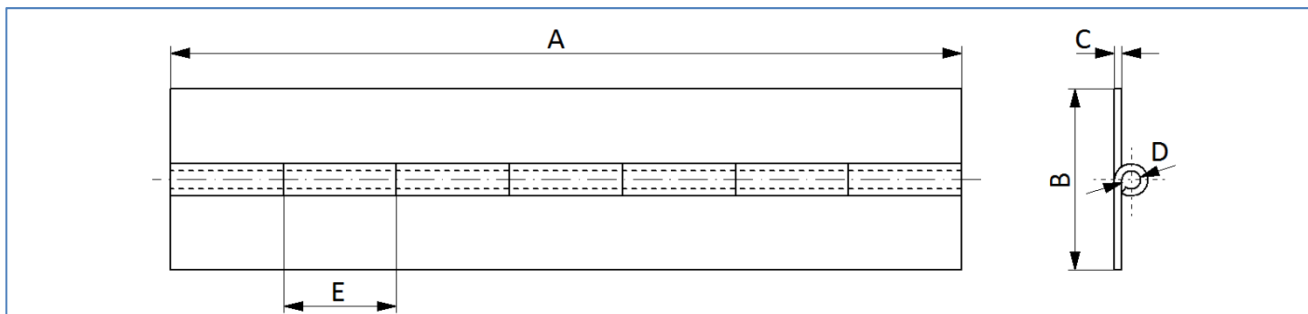
Note:

Esempi compilazione codice

Spessore	\varnothing anima	Larghezza/2	Larghezza/2	Lunghezza	Mat. Cerniera	Mat. anima
25	08	25	25	1700	F	O
25	08	30	30	1100	F	F
25	08	35	35	0600	F	O
25	08	40	40	0200	F	F
25	08	45	45	0800	F	O

*Per cerniere con misure, lavorazioni e materiali fuori standard consultare il catalogo "Cerniere a disegno".

Cerniera a nastro	Lunghezze	100 - 2000 mm
Simmetrica	Larghezze	100-110-120-130 mm
Materiale	Ferro Sp. 2,5 mm	Anima in Ferro o Ottone ϕ 8 mm



A	B	C	D	E	Lamiera	Spina	Finitura
2000	100-110-120-130	2,5	8	30	Ferro	Fe-Ott	Decapata
1900	100-110-120-130	2,5	8	30	Ferro	Fe-Ott	Decapata
1800	100-110-120-130	2,5	8	30	Ferro	Fe-Ott	Decapata
1700	100-110-120-130	2,5	8	30	Ferro	Fe-Ott	Decapata
1600	100-110-120-130	2,5	8	30	Ferro	Fe-Ott	Decapata
1500	100-110-120-130	2,5	8	30	Ferro	Fe-Ott	Decapata
1400	100-110-120-130	2,5	8	30	Ferro	Fe-Ott	Decapata
1300	100-110-120-130	2,5	8	30	Ferro	Fe-Ott	Decapata
1200	100-110-120-130	2,5	8	30	Ferro	Fe-Ott	Decapata
1100	100-110-120-130	2,5	8	30	Ferro	Fe-Ott	Decapata
1000	100-110-120-130	2,5	8	30	Ferro	Fe-Ott	Decapata
900	100-110-120-130	2,5	8	30	Ferro	Fe-Ott	Decapata
800	100-110-120-130	2,5	8	30	Ferro	Fe-Ott	Decapata
700	100-110-120-130	2,5	8	30	Ferro	Fe-Ott	Decapata
600	100-110-120-130	2,5	8	30	Ferro	Fe-Ott	Decapata
500	100-110-120-130	2,5	8	30	Ferro	Fe-Ott	Decapata
400	100-110-120-130	2,5	8	30	Ferro	Fe-Ott	Decapata
300	100-110-120-130	2,5	8	30	Ferro	Fe-Ott	Decapata
200	100-110-120-130	2,5	8	30	Ferro	Fe-Ott	Decapata
100	100-110-120-130	2,5	8	30	Ferro	Fe-Ott	Decapata

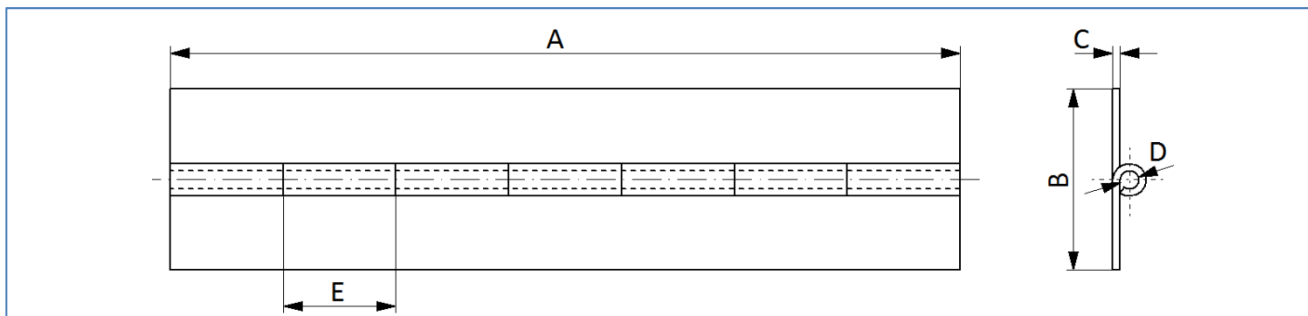
Note:

Esempi compilazione codice

Spessore	ϕ anima	Larghezza/2	Larghezza/2	Lunghezza	Mat. Cerniera	Mat. anima
25	08	50	50	1700	F	F
25	08	55	55	1100	F	O
25	08	60	60	0600	F	O
25	08	65	65	0200	F	F

*Per cerniere con misure, lavorazioni e materiali fuori standard consultare il catalogo "Cerniere a disegno".

Cerniera a nastro	Lunghezze	100 - 2000 mm
Simmetrica	Larghezze	50-60-70-80-90 mm
Materiale	Ferro Sp. 3 mm	Anima in Ferro o Ottone ϕ 10 mm



A	B	C	D	E	Lamiera	Spina	Finitura
2000	50-60-70-80-90	3	10	30	Ferro	Fe-Ott	Decapata
1900	50-60-70-80-90	3	10	30	Ferro	Fe-Ott	Decapata
1800	50-60-70-80-90	3	10	30	Ferro	Fe-Ott	Decapata
1700	50-60-70-80-90	3	10	30	Ferro	Fe-Ott	Decapata
1600	50-60-70-80-90	3	10	30	Ferro	Fe-Ott	Decapata
1500	50-60-70-80-90	3	10	30	Ferro	Fe-Ott	Decapata
1400	50-60-70-80-90	3	10	30	Ferro	Fe-Ott	Decapata
1300	50-60-70-80-90	3	10	30	Ferro	Fe-Ott	Decapata
1200	50-60-70-80-90	3	10	30	Ferro	Fe-Ott	Decapata
1100	50-60-70-80-90	3	10	30	Ferro	Fe-Ott	Decapata
1000	50-60-70-80-90	3	10	30	Ferro	Fe-Ott	Decapata
900	50-60-70-80-90	3	10	30	Ferro	Fe-Ott	Decapata
800	50-60-70-80-90	3	10	30	Ferro	Fe-Ott	Decapata
700	50-60-70-80-90	3	10	30	Ferro	Fe-Ott	Decapata
600	50-60-70-80-90	3	10	30	Ferro	Fe-Ott	Decapata
500	50-60-70-80-90	3	10	30	Ferro	Fe-Ott	Decapata
400	50-60-70-80-90	3	10	30	Ferro	Fe-Ott	Decapata
300	50-60-70-80-90	3	10	30	Ferro	Fe-Ott	Decapata
200	50-60-70-80-90	3	10	30	Ferro	Fe-Ott	Decapata
100	50-60-70-80-90	3	10	30	Ferro	Fe-Ott	Decapata

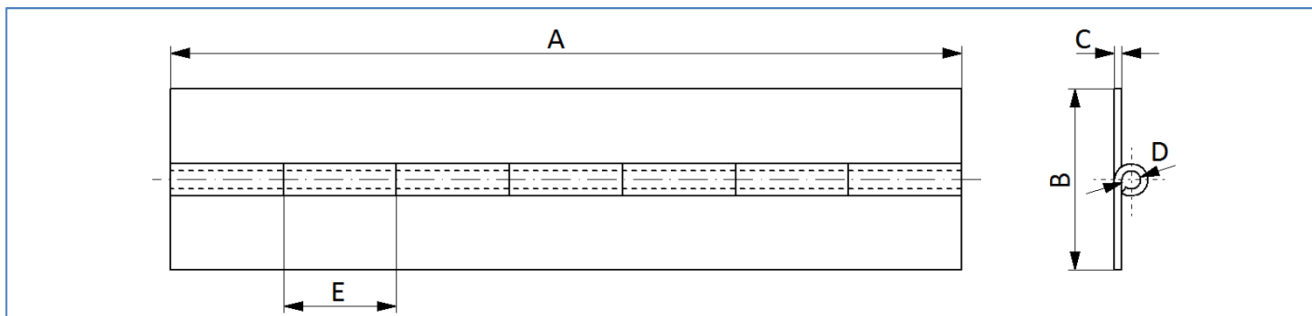
Note:

Esempi compilazione codice

Spessore	ϕ anima	Larghezza/2	Larghezza/2	Lunghezza	Mat. Cerniera	Mat. anima
30	10	25	25	1700	F	F
30	10	30	30	1100	F	O
30	10	35	35	0600	F	F
30	10	40	40	0200	F	O
30	10	45	45	0800	F	O

*Per cerniere con misure, lavorazioni e materiali fuori standard consultare il catalogo "Cerniere a disegno".

Cerniera a nastro	Lunghezze	100 - 2000 mm
Simmetrica	Larghezze	100-110-120-130 mm
Materiale	Ferro Sp. 3 mm	Anima in Ferro o Ottone \varnothing 10 mm



A	B	C	D	E	Lamiera	Spina	Finitura
2000	100-110-120-130	3	10	30	Ferro	Fe-Ott	Decapata
1900	100-110-120-130	3	10	30	Ferro	Fe-Ott	Decapata
1800	100-110-120-130	3	10	30	Ferro	Fe-Ott	Decapata
1700	100-110-120-130	3	10	30	Ferro	Fe-Ott	Decapata
1600	100-110-120-130	3	10	30	Ferro	Fe-Ott	Decapata
1500	100-110-120-130	3	10	30	Ferro	Fe-Ott	Decapata
1400	100-110-120-130	3	10	30	Ferro	Fe-Ott	Decapata
1300	100-110-120-130	3	10	30	Ferro	Fe-Ott	Decapata
1200	100-110-120-130	3	10	30	Ferro	Fe-Ott	Decapata
1100	100-110-120-130	3	10	30	Ferro	Fe-Ott	Decapata
1000	100-110-120-130	3	10	30	Ferro	Fe-Ott	Decapata
900	100-110-120-130	3	10	30	Ferro	Fe-Ott	Decapata
800	100-110-120-130	3	10	30	Ferro	Fe-Ott	Decapata
700	100-110-120-130	3	10	30	Ferro	Fe-Ott	Decapata
600	100-110-120-130	3	10	30	Ferro	Fe-Ott	Decapata
500	100-110-120-130	3	10	30	Ferro	Fe-Ott	Decapata
400	100-110-120-130	3	10	30	Ferro	Fe-Ott	Decapata
300	100-110-120-130	3	10	30	Ferro	Fe-Ott	Decapata
200	100-110-120-130	3	10	30	Ferro	Fe-Ott	Decapata
100	100-110-120-130	3	10	30	Ferro	Fe-Ott	Decapata

Note:

Esempi compilazione codice						
Spessore	\varnothing anima	Larghezza/2	Larghezza/2	Lunghezza	Mat. Cerniera	Mat. anima
30	10	50	50	1700	F	O
30	10	55	55	1100	F	F
30	10	60	60	0600	F	F
30	10	65	65	0200	F	O

*Per cerniere con misure, lavorazioni e materiali fuori standard consultare il catalogo "Cerniere a disegno".

Indice

Spessore 1,5 mm – Anima \varnothing 4 mm – Larghezze 30-40-50 mm	3
Spessore 1,5 mm – Anima \varnothing 5 mm – Larghezze 30-40-50-60-70 mm	4
Spessore 2,0 mm – Anima \varnothing 5 mm – Larghezze 30-40-50-60-70 mm	5
Spessore 2,0 mm – Anima \varnothing 6 mm – Larghezze 30-40-50-60-70 mm	6
Spessore 2,5 mm – Anima \varnothing 8 mm – Larghezze 50-60-70-80-90 mm	7
Spessore 2,5 mm – Anima \varnothing 8 mm – Larghezze 100-110-120-130 mm	8
Spessore 3,0 mm – Anima \varnothing 10 mm – Larghezze 50-60-70-80-90 mm	9
Spessore 3,0 mm – Anima \varnothing 10 mm – Larghezze 100-110-120-130 mm	10

Ma.Gi.

di Magnati Antonio

Lavorazioni metalliche

*Via Druento 50/B
10078 Venaria Reale (TO)*

*Tel/Fax 011 9688477
ma.gi@hotmail.it*